

## Obrazová zpráva přípojka

**Úsek** S1 - S2  
**Horní šachta** S1  
**Dolní šachta** S2  
**Obvod/ulice** Bratislava / Pankuchova

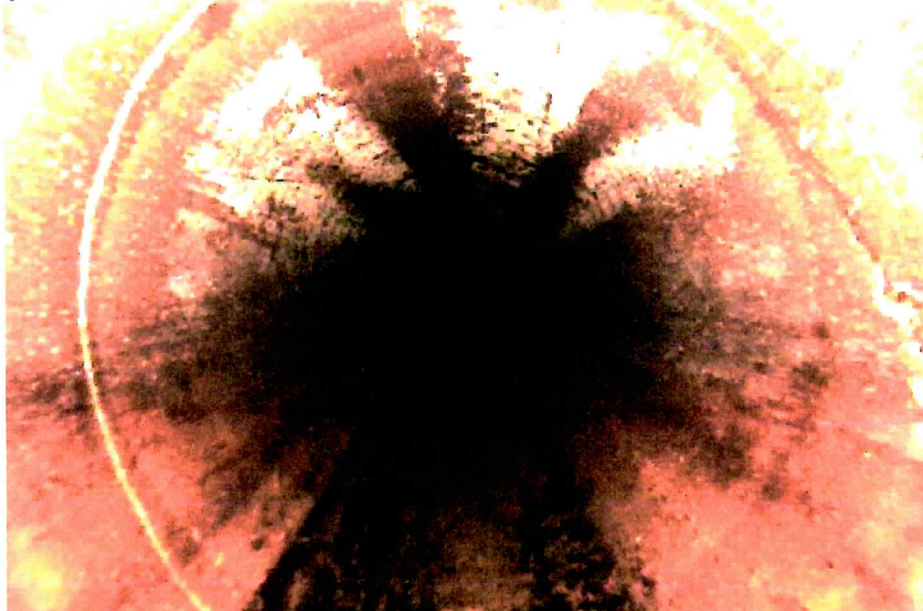
**Datum insp** 05.05.2021  
**Rozměr** 250 / 250  
**Druh kanál** systém odpadní vody, odtok volné hladiny v uzavřeném profilu

Poz: 12 - 12; Tvorba prasklin, prasklina, na obvodu potrubí, Šířka = 1mm

Poz: 12 - 12; Tvorba prasklin, prasklina, na obvodu potrubí, Šířka = 1,00mm

**Foto** 001

**Video**  
**Vzdál. ve směru tok** 1,45 m  
**Stav** BAB.B.B  
**Pozice** 12 - 12  
**Nosič dat**

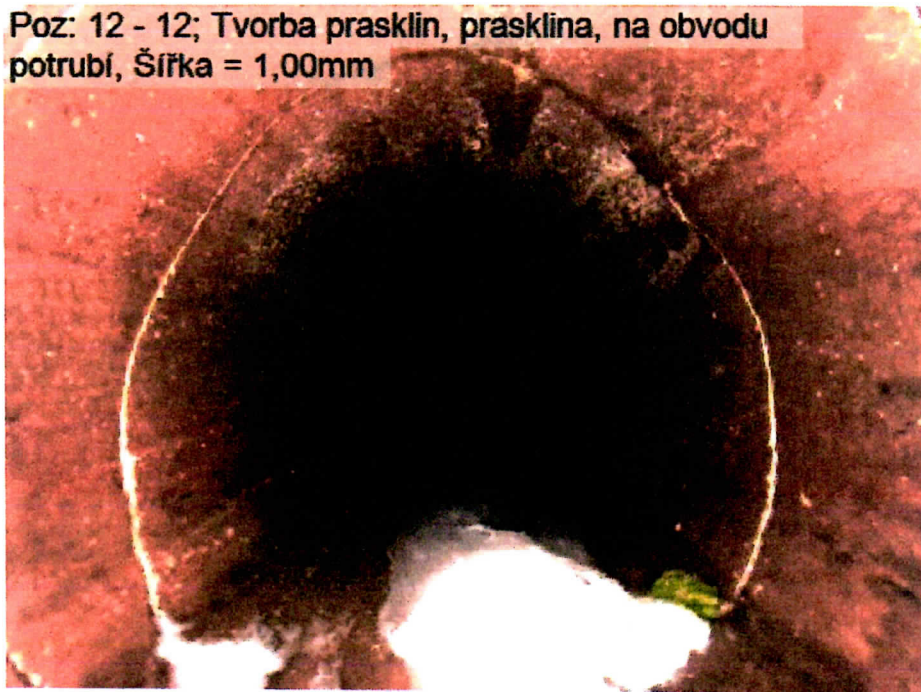


Poz: 12 - 12; Tvorba prasklin, prasklina, na obvodu potrubí, Šířka = 1mm

Poz: 12 - 12; Tvorba prasklin, prasklina, na obvodu potrubí, Šířka = 1,00mm

**Foto** 002

**Video**  
**Vzdál. ve směru tok** 4,55 m  
**Stav** BAB.B.B  
**Pozice** 12 - 12  
**Nosič dat**





## Obrazová zpráva přípojka

**Úsek****S1 - S2**

Horní šachta

S1

Dolní šachta

S2

Obvod/ulice

Bratislava / Pankuchova

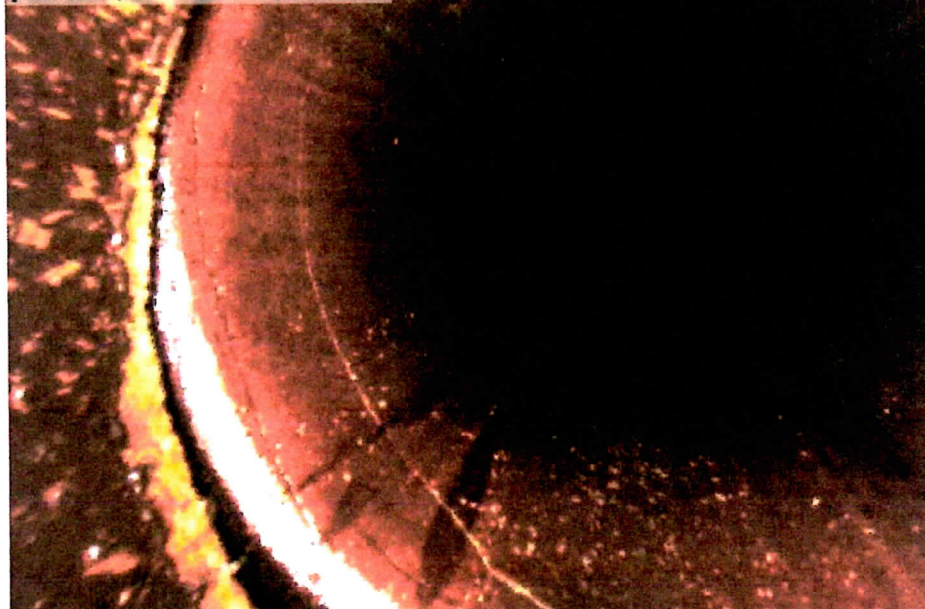
Datum insp

05.05.2021

Rozměr

250 / 250

Druh kanal

systém odpadní vody, odtok volné  
hladiny v uzavřeném profiluPoz: 12 - 12; Tvorba prasklin,  
prasklina, na obvodu potrubí, Šířka =  
1mmPoz: 12 - 12; Tvorba prasklin, prasklina, na obvodu  
potrubí, Šířka = 1,00mm**Foto****003**

Video

Vzdál. ve směru tok

8,96 m

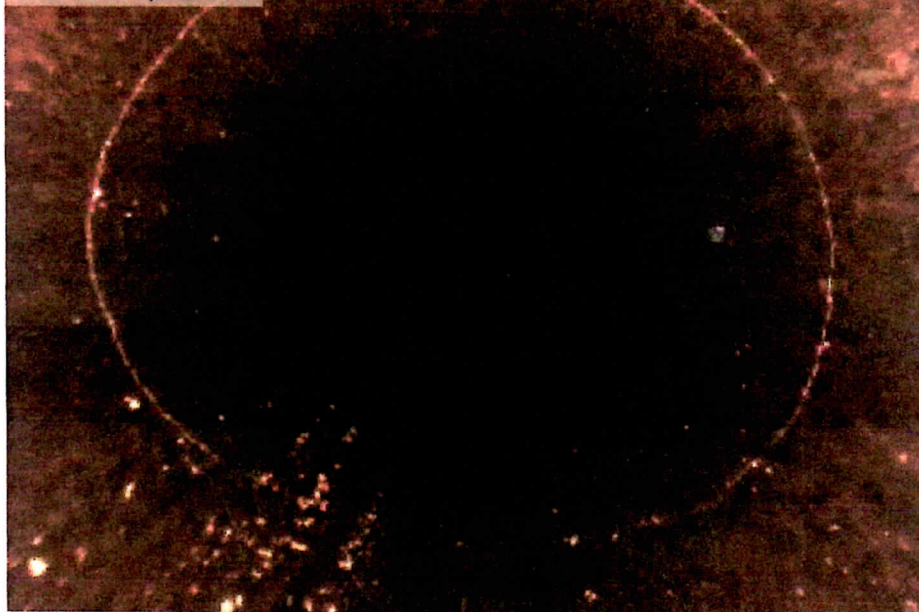
Stav

BAB.B.B

Pozice

12 - 12

Nosič dat

Poz: 12 - 12; Tvorba prasklin,  
prasklina, na obvodu potrubí, Šířka =  
1mmPoz: 8 - 12; Tvorba prasklin, prasklina, na obvodu potrubí,  
Šířka = 1,00mm**Foto****004**

Video

Vzdál. ve směru tok

23,30 m

Stav

BAB.B.B

Pozice

12 - 12

Nosič dat



## Obrazová zpráva přípojka

**Úsek** S1 - S2  
**Horní šachta** S1  
**Dolní šachta** S2  
**Obvod/ulice** Bratislava / Pankuchova

**Datum insp** 05.05.2021  
**Rozměr** 250 / 250  
**Druh kanal** systém odpadní vody, odtok volné hladiny v uzavřeném profilu

Poz: 12 - 12; Tvorba prasklin, prasklina, na obvodu potrubí, Šířka = 1mm

Poz: 12 - 12; Tvorba prasklin, prasklina, na obvodu potrubí, Šířka = 1,00mm

**Foto** 005

**Video**

**Vzdál. ve směru tok** 27,42 m

**Stav** BAB.B.B

**Pozice** 12 - 12

**Nosič dat**



Poz: 8 - 12; Tvorba prasklin, prasklina, na obvodu potrubí, Šířka = 1mm

Poz: 8 - 12; Tvorba prasklin, prasklina, na obvodu potrubí, Šířka = 1,00mm

**Foto** 006

**Video**

**Vzdál. ve směru tok** 32,39 m

**Stav** BAB.B.B

**Pozice** 8 - 12

**Nosič dat**



## Úseková protokol

**Úsek S2 - BUDOVA**

Horní šachta BUDOVA

Dolní šachta S2

**Všeobecná kmenová data**

Délka úseku 8,20 m  
 Druh kanál systém odpadní vody, odtok volné hladiny v uzavřeném profilu  
 Rok výroby  
 Materiál šedá litina  
 Vystýlka  
 Stav k dispozici (v provozu)  
 Komentář

**Poloha**

Místní část Bratislava  
 Ulice Pankuchova 4  
 Oblast  
 Záplavová oblast  
 Poloha vrchní vrstvy  
 Komentář

**Geometrie**

Druh profilu kruhový profil  
 Šířka 200 mm  
 Výška 200 mm  
 Délka potrubí  
 Výška dna nahoře  
 Výška dna dole

**Parametry okolí**

Druh odpadní vody / Dešťová voda  
 média  
 Druh odpadní vody  
 WGS  
 Vzdálenost podz. vody  
 Ochrana vody  
 Druh půdy

**Ostatní**

Staré označení objektu  
 DMP-délka  
 Funkce úsek, transportní kanál  
 Průběh tisku  
 Jmenovitý tlak

**Inspekce 05.05.2021**

Insp. směr Proti směru proudění  
 Délka inspekce 8,20 m  
 Vzdál. referenčního bodu středový bod počáteční šachty nebo inspekčního otvoru  
 druh inspekce Posuvná kamera  
 Proces inspekce TV-prohlídka  
 Poznámka

Inspektor Kozar  
 Počasí bez srážek  
 Teplota  
 Čištění Ja  
 Vodoprávní správa nenalezena žádná opatření  
 Nosič dat

Foto	Video	Vzdál./m	Stav	V	Popis
	00:00:00	0,00	BCD.A		Počáteční uzel, Šachta, S2
	00:00:10	0,50	BAB.B.D		Začátek (1): Poz: 12 - 12; Tvorba prasklin, prasklina, křivolaké nebo spirálové, Šířka = 1mm
	00:00:21	1,00	BAB.B.D		Konec (1): Poz: 12 - 12; Tvorba prasklin, prasklina, křivolaké nebo spirálové, Šířka = 1mm
	00:00:22	1,20	BAJ.B	A	Začátek (2): Poz: 12 - 12; Přesazený spoj, radiální, vzdálenost = 20mm, na spojení
	00:00:30	1,80	BAF.B.E		Poz: 12 - 2; Poškozený povrch, Odlupování (olupování malých částí z povrchové struktury), nelze jednoznačně stanovit
	00:00:45	3,30	BAJ.B	A	Poz: 12 - 12; Přesazený spoj, radiální, vzdálenost = 40mm, na spojení
	00:00:56	5,10	AED.GG		Změna, materiál, šedá litina



## Úseková protokol

**Úsek** **S2 - BUDOVA**  
Horní šachta BUDOVA  
Dolní šachta S2

### Inspekce 05.05.2021

Insp. směr	Proti směru proudění	Inspektor	Kozar
Délka inspekce	8,20 m	Počasí	bez srážek
Vzdál. referenčního bodu	středový bod počáteční šachty nebo inspekčního otvoru	Teplota	
druh inspekce	Posuvná kamera	Čištění	Ja
Proces inspekce	TV-prohlídka	Vodoprávní správa	nenalezena žádná opatření
Poznámka		Nosič dat	

Foto	Video	Vzdál./m	Stav	V	Popis
	00:00:56	5,10	BAJ.B	A	Konec (2): Poz: 12 - 12; Přesazený spoj, radiální, vzdálenost = 20mm, na spojení
	00:01:12	6,50	BCC.-.A		Poz: 12 - 12; Zakřivení potrubí, žádná horizontální změna směru, nahoru, Úhel = 90°
	00:01:48	7,50	BCA.A.A		Poz: 9; Napojení, Odbočka, otevřený, Výška = 150mm, Šířka = 150mm
	00:02:13	8,00	AED.PVC		Změna, materiál, polyvinylchlorid
	00:02:11	8,20	BCC.-.-		Poz: 12 - 12; Zakřivení potrubí, žádná horizontální změna směru, žádná vertikální změna směru, Úhel = 45°
	00:02:11	8,20	BDC.A		Inspekce zrušena, překážka, koleno

## Grafika úseku

**Úsek S2 - BUDOVA****Datum insp**

05.05.2021

**Horní šachta**

BUDOVA

**Druh kanál**

systém odpadní vody, odtok volné hladiny v uzavřeném profilu

**Dolní šachta**

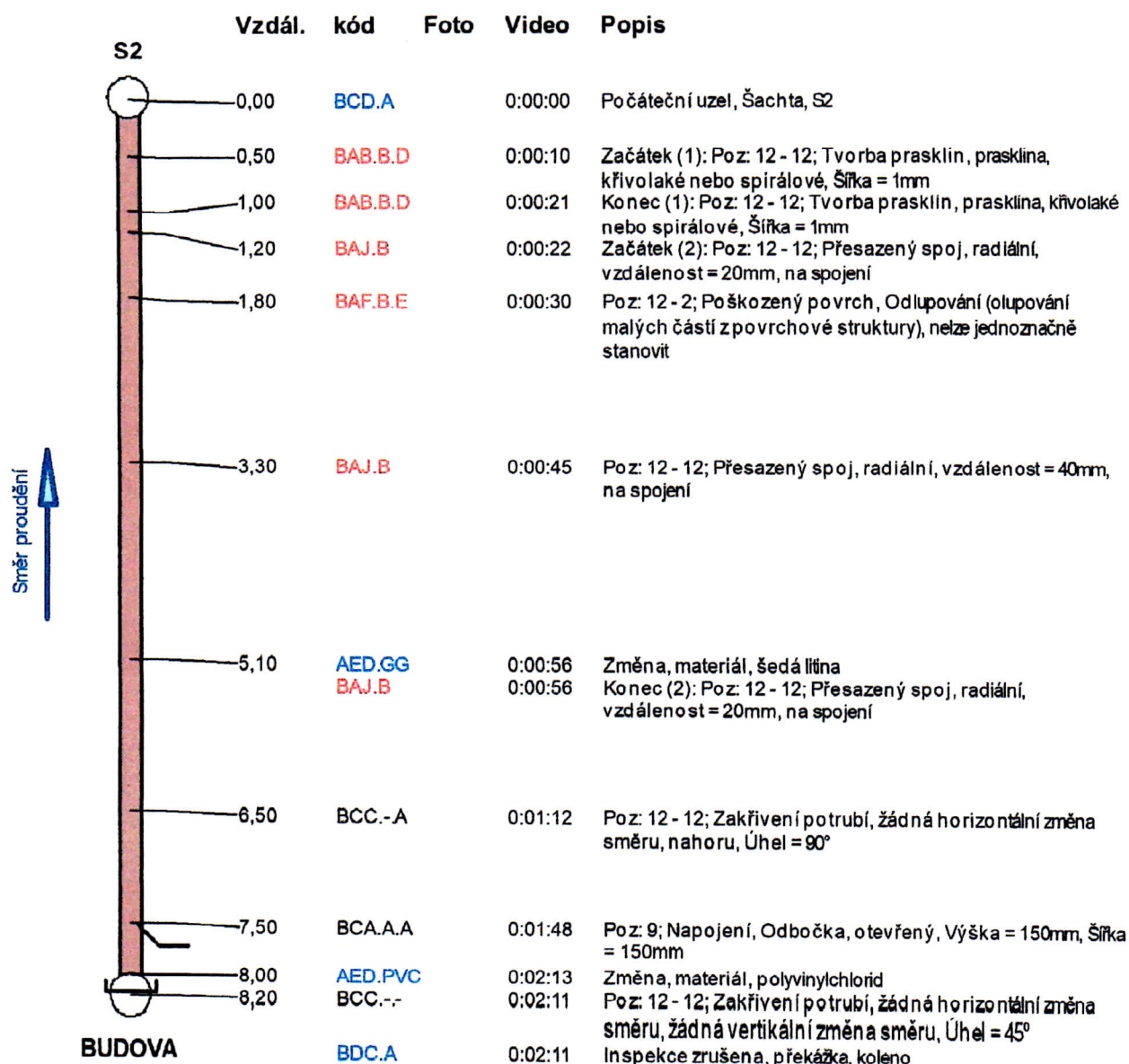
S2

**Kmenová data**

Délka úseku 8,20 m  
 Místní část Bratislava  
 Ulice Pankuchova 4  
 Materiál šedá litina  
 Druh profilu kruhový profil  
 Rozměr [mm] 200 / 200

**Inspekce**

Insp. délka 8,20 m  
 Insp. směr Proti směru proudění  
 Firma / Operátor Kozar  
 Nosič dat  
 Komentář

**Směr pohledu:** ve směru prohlídky

## Úseková protokol

**Úsek S2 - S3**

Horní šachta S2

Dolní šachta S3

**Všeobecná kmenová data**

Délka úseku 9,60 m  
 Druh kanál systém odpadní vody, odtok volné hladiny v uzavřeném profilu  
 Rok výroby  
 Materiál Kamenina  
 Vystýlka  
 Stav k dispozici (v provozu)  
 Komentář

**Poloha**

Místní část Bratislava  
 Ulice Pankuchova  
 Oblast  
 Záplavová oblast  
 Poloha vrchní vrstvy  
 Komentář

**Geometrie**

Druh profilu kruhový profil  
 Šířka 250 mm  
 Výška 250 mm  
 Délka potrubí  
 Výška dna nahoře  
 Výška dna dole

**Parametry okolí**

Druh odpadní vody / domácí média  
 Druh odpadní vody biologické (tuky, škrob, biologický odpad)  
 WGS  
 Vzdálenost podz. vody  
 Ochrana vody  
 Druh půdy

**Ostatní**

Staré označení objektu  
 DMP-délka  
 Funkce úsek, transportní kanál  
 Průběh tisku  
 Jmenovitý tlak

**Inspekce 05.05.2021**

Insp. směr Ve směru toku  
 Délka inspekce 9,60 m  
 Vzdál. referenčního bodu středový bod počáteční šachty nebo inspekčního otvoru  
 druh inspekce jiná kamerová technika  
 Proces inspekce TV-prohlídka  
 Poznámka

Inspektor KOZAR  
 Počasí bez srážek  
 Teplota  
 Čištění  
 Vodoprávní správa nenalezena žádná opatření  
 Nosič dat

Foto	Video	Vzdál./m	Stav	V	Popis
		0,00	BCD.A		Počáteční uzel, Šachta, S2
		0,00	BCA.A.A		Poz: 3; Napojení, Odbočka, otevřený, Výška = 200mm, Šířka = 200mm, v šachte
		0,00	BCA.A.A		Poz: 9; Napojení, Odbočka, otevřený, Výška = 200mm, Šířka = 200mm, v šachte
		0,61	BAB.B.B		Poz: 12 - 12; Tvorba prasklin, prasklina, na obvodu potrubí, Šířka = 1mm
		9,60	BCA.A.A		Poz: 2; Napojení, Odbočka, otevřený, Výška = 150mm, Šířka = 150mm, v šachte
		9,60	BCA.A.A		Poz: 3; Napojení, Odbočka, otevřený, Výška = 200mm, Šířka = 200mm, v šachte
		9,60	BCE.A		Koncové uzel, Šachta, S3



## Grafika úseku

<b>Úsek</b>	<b>S2 - S3</b>	<b>Datum insp</b>	05.05.2021
Horní šachta	S2	<b>Druh kanal</b>	systém odpadní vody, odtok volné hladiny v uzavřeném profilu
Dolní šachta	S3		

**Kmenová data**

Délka úseku	9,60 m
Místní část	Bratislava
Ulice	Pankuchova
Materiál	Kamenina
Druh profilu	kruhový profil
Rozměr [mm]	250 / 250

**Inspekce**

Insp. délka	9,60 m
Insp. směr	Ve směru toku
Firma / Operátor	KOZAR
Nosič dat	
Komentář	

Směr pohledu: ve směru prohlídky

